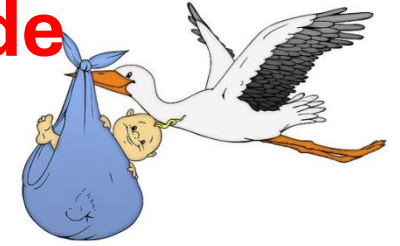


# Deine Wegbeschreibung zur Ambulanten Sprechstunde



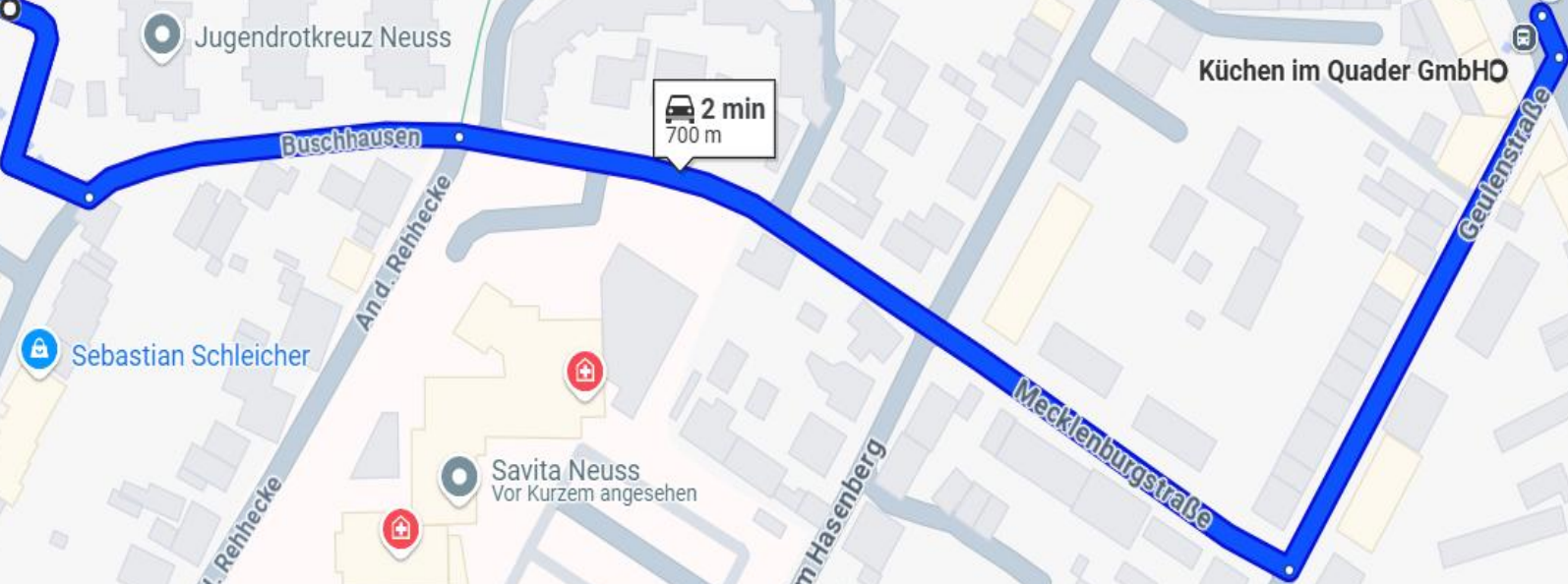
- **Adresse: Buschhausen 16, in 41462 Neuss**  
in unmittelbarer Nähe des Johanna Etienne Krankenhauses
- **Wegbeschreibung:** - von der Venloer Str. abbiegen in die Geulenstr. (wie zum Krankenhaus)
  - nächste Straße sofort wieder rechts abbiegen → Mecklenburger Straße
  - Mecklenburger Str. folgen und die Straßen „Am Hasenberg“ und danach „An der Rehhecke“ überqueren, die Mecklenburger Str. geht dann in Buschhausen über
  - Hausnummer 16 liegt auf der rechten Straßenseite
  - Einfahrt siehe Bild links unten
  - Bitte an der Schranke klingeln, es meldet sich die Leitwarte und öffnet die Schranke, sofern nicht geöffnet
  - gebührenfreie Parkplätze befinden sich unmittelbar hinter der Schranke vor dem Gebäude

**Bitte diese Einfahrt nehmen!!!**





# Buschhausen 16



2 min  
700 m

platz Jröne Meerke  
Vor Kurzem angesehen

Sebastian Schleicher

Savita Neuss  
Vor Kurzem angesehen

Gaststätte Lebioda  
Deutsch

Johanna Etienne  
Krankenhaus  
Vor Kurzem angesehen

Allgemeinärztliche  
Notfallpraxis Neuss

VIKTOR NONO  
(Atelier)

